



Universidad de Guayaquil

INSTRUCTIVO

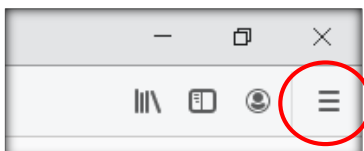
CONFIGURACION DEL SERVICIO PROXY DE LA UNIVERSIDAD DE GUAYAQUIL

INTRODUCCIÓN

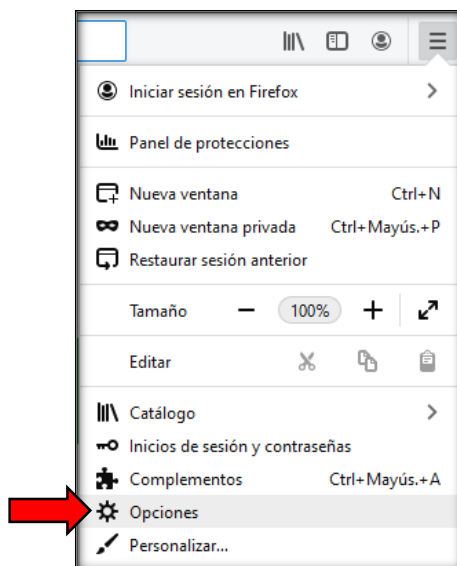
El servidor proxy.ug.edu.ec es una herramienta de uso académico, por lo tanto, la navegación y búsqueda está orientada a recursos de esta naturaleza.

CONFIGURACIÓN PROXY UG EN MOZILLA FIREFOX PARA SISTEMAS WINDOWS & MAC

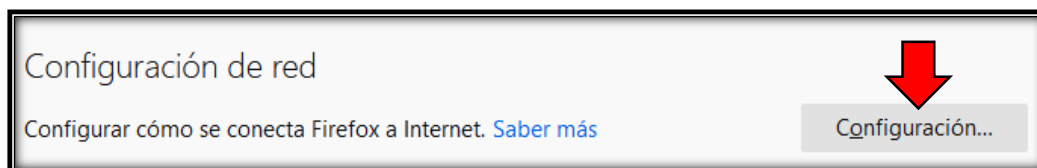
1. Abra el Mozilla Firefox y haga clic en el botón **Menú** situado en la parte superior derecha de la pantalla.



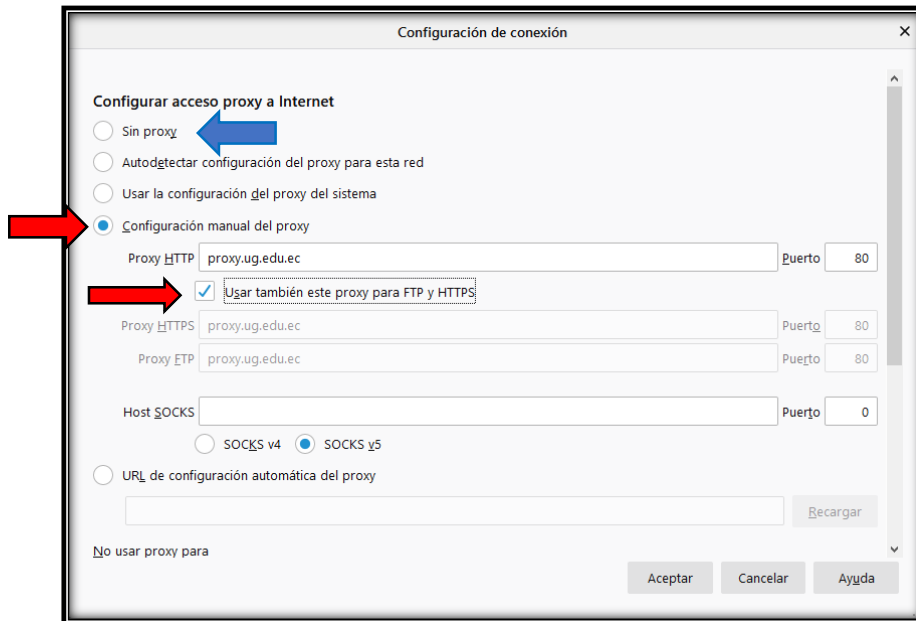
2. Seleccione el submenú **Opciones** (en MAC se llama **Preferencias**).



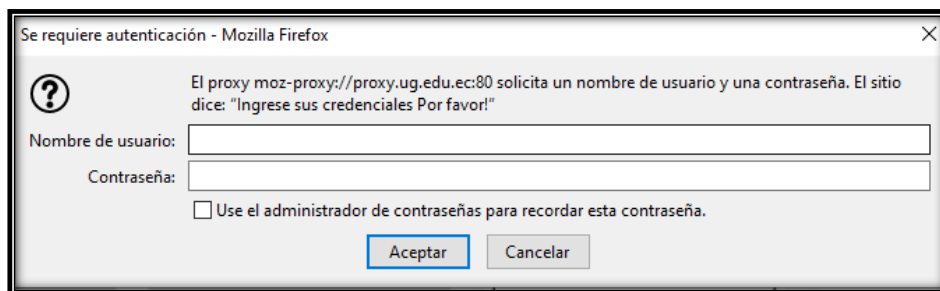
3. En la pantalla **General**, diríjase a la sección **Configuración de red** y haga clic en **Configuración**.



4. Se abrirá la ventana de diálogo configuración de conexión.



5. Activar la opción "Configuración manual del proxy".
6. En la casilla "Proxy HTTP" ingresar "proxy.ug.edu.ec" y en puerto ingresar "80".
7. Active la casilla "Usar también este proxy para ftp y https" y luego presione el botón aceptar.
8. Cuando navegue, se mostrará una ventana de acceso en la cual debe digitar como usuario y contraseña su número de cédula y luego presiona el botón aceptar.

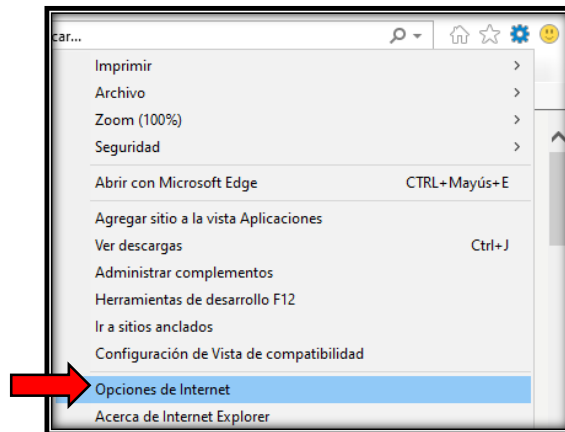


Nota: El proxy está configurado sólo para información académica y búsquedas relacionadas. Si usted desea ingresar a otras páginas, desactive el proxy haciendo click como lo indica la flecha azul.

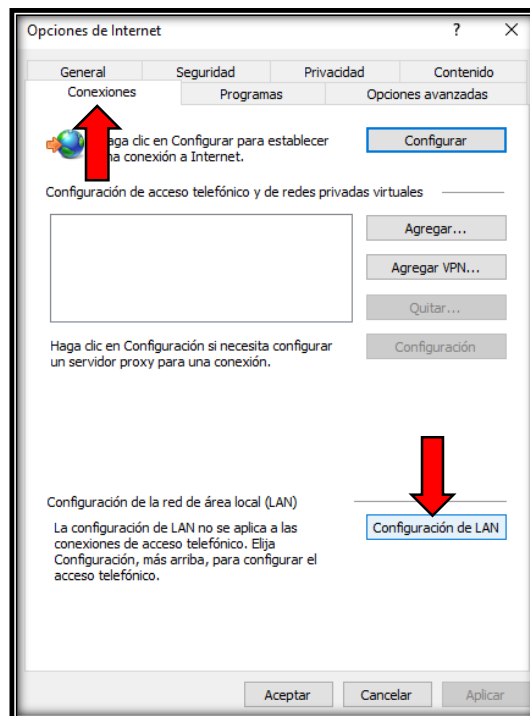
CONFIGURACIÓN PROXY UG EN INTERNET EXPLORER PARA WINDOWS.

Antes de iniciar la configuración, no se debe confundir "Internet Explorer" con "Microsoft Edge"

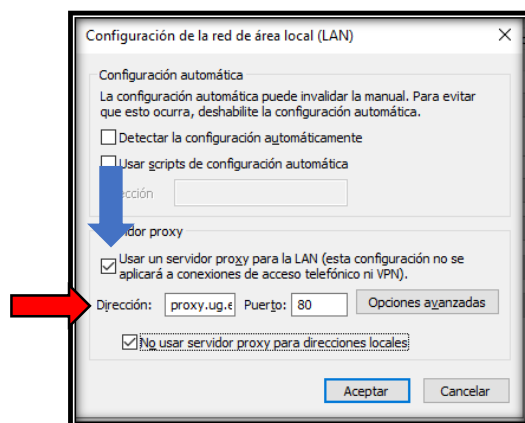
1. Abrir Internet Explorer y presionar las teclas Alt + X para ingresar al menú de herramientas y luego haga clic en "Opciones de Internet".



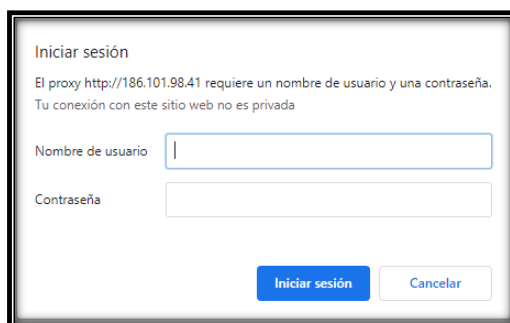
2. Presione sobre la pestaña "Conexiones" y luego sobre el botón "Configuración de LAN".



3. Active la casilla "Usar un servidor proxy para la LAN (esta configuración no se aplicará a conexiones de acceso telefónico ni VPN)".
4. En el campo "Dirección" ingresar "**proxy.ug.edu.ec**", en Puerto poner "**80**" y presione **Aceptar**.



5. Abra su navegador de preferencia y este le mostrará un mensaje de alerta, en el cual le solicita que ingrese un usuario y contraseña.
6. Digite como usuario y contraseña su número de cédula y presione aceptar.



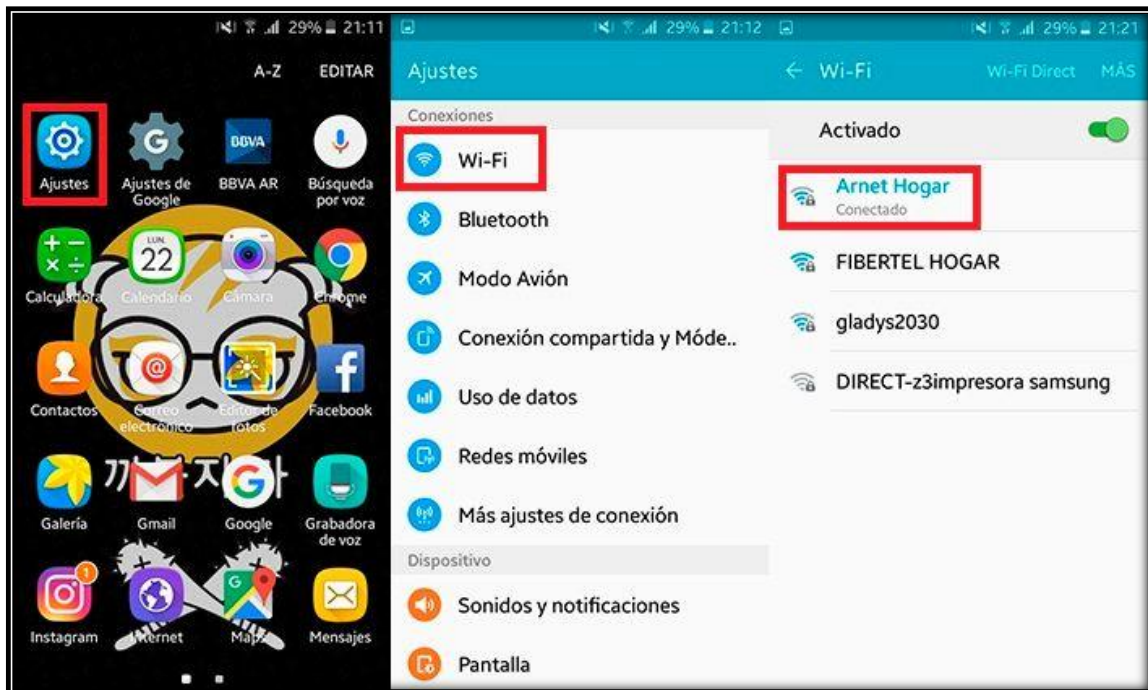
Nota: El proxy está configurado sólo para información académica y búsquedas relacionadas. Si usted desea ingresar a otras páginas, desactive el proxy haciendo click como lo indica la flecha azul.

CONFIGURACIÓN PROXY UG EN GOOGLE CHROME PARA WINDOWS / MAC

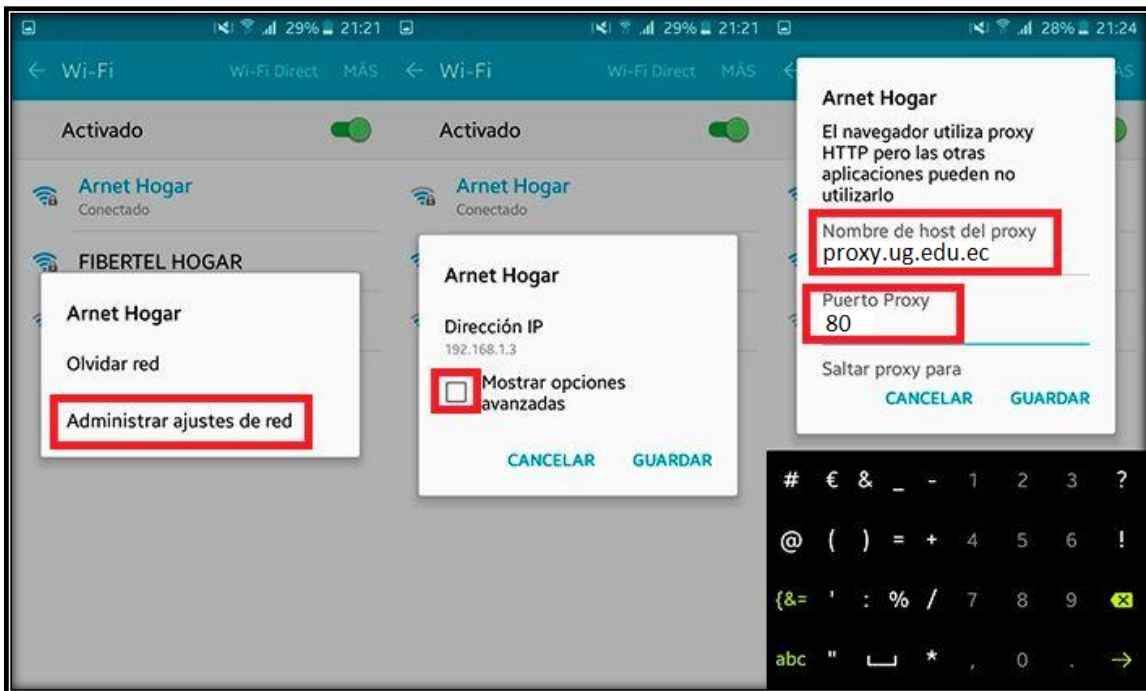
El navegador "Google Chrome", en sistemas Windows, toma la configuración Proxy del "Internet Explorer"; y para MAC, la configuración del sistema.

CONFIGURACIÓN PROXY UG: WI-FI / ANDROID

1. Ingrese a los **Ajustes** de tu dispositivo móvil.
2. Presionar en la opción que dice **Wi-Fi**.
3. Dentro de las conexiones Wi-Fi que reconoce tu dispositivo, conéctese a la red en la cual disponga de conexión a internet.
4. Una vez conectado, mantenga pulsado por algunos segundos en la conexión a la que le quieres poner el proxy.



5. Se abrirá una pequeña ventana y deberá pulsar en **Administrar ajustes de red** y luego en **Mostrar opciones avanzadas**.
6. Se desplegará un menú con diferentes opciones.
7. Buscar la opción que dice "**proxy**".
8. En el campo "**Nombre de host del proxy**" colocar "**proxy.ug.edu.ec**".
9. En el campo "**Puerto proxy**" colocar el número **80**
10. Presione guardar y listo.
11. Ya tenemos configurado el servidor proxy.
12. Abra su navegador de preferencia y este le mostrará un mensaje de alerta, en el cual le solicitará ingresar un usuario y contraseña.
13. Digite como usuario y contraseña su número de cédula y pulse aceptar.



Nota: El proxy está configurado sólo para información académica. Si usted desea ingresar a otras páginas, deberá borrar los datos "nombre de host de proxy" y "el puerto".